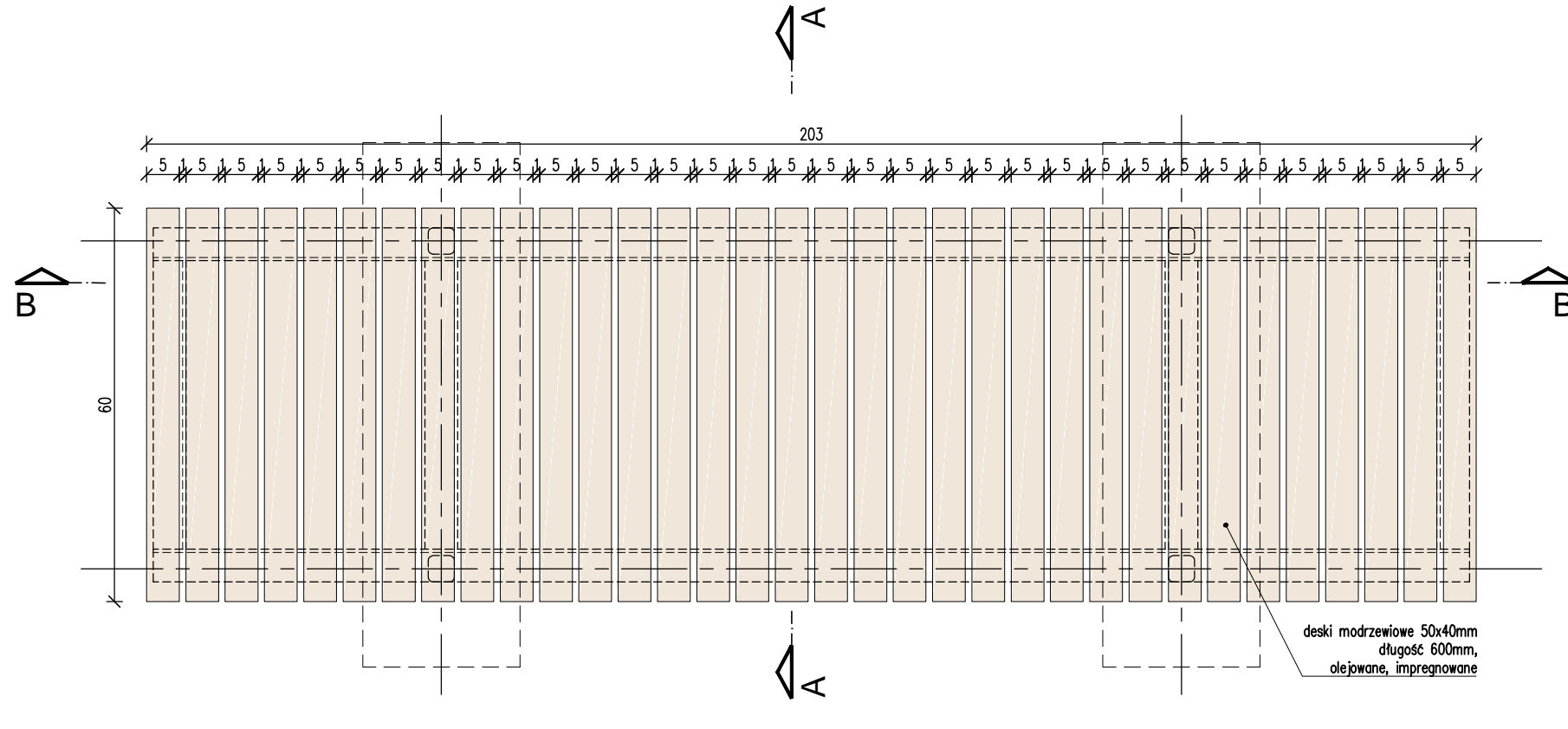
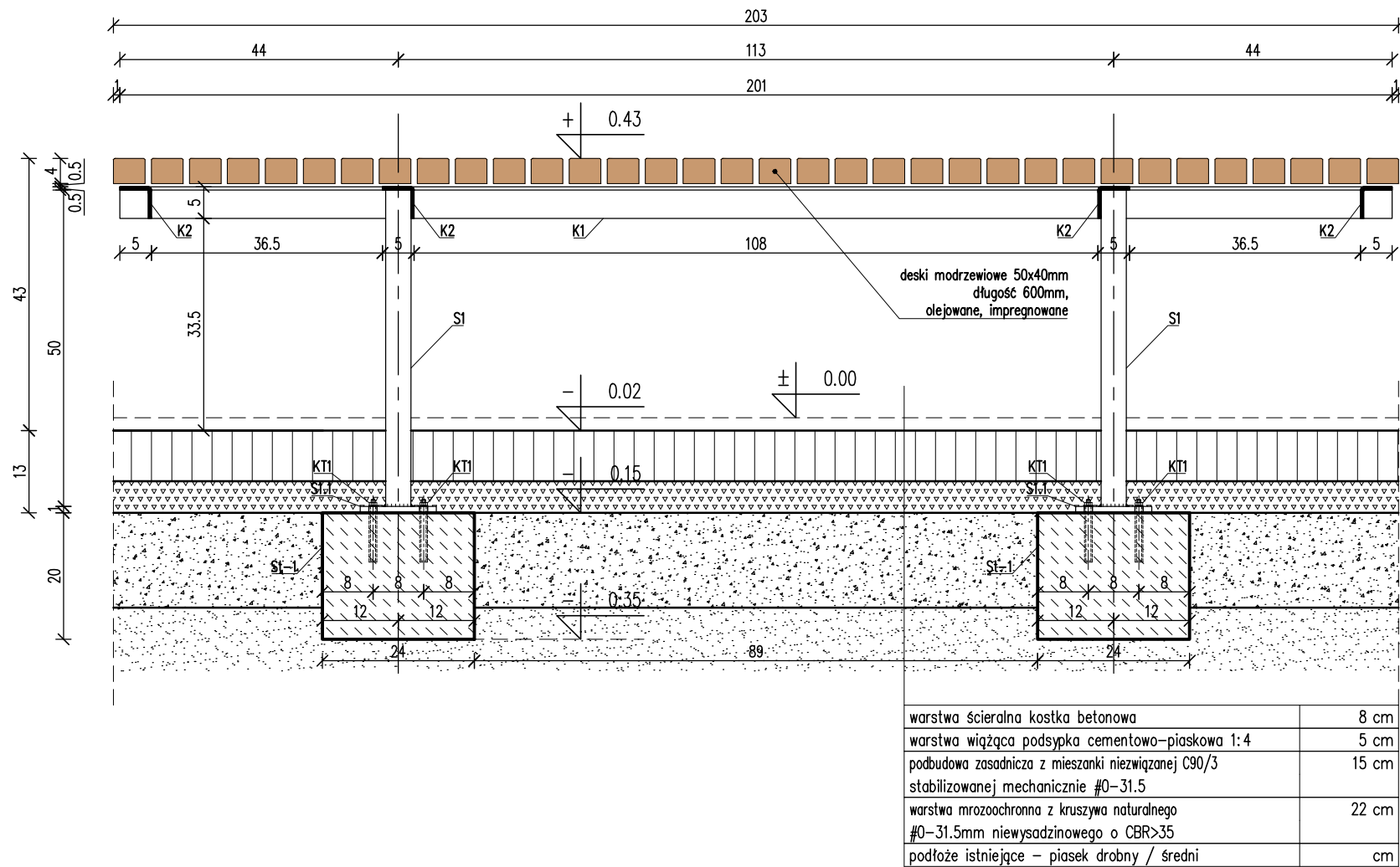


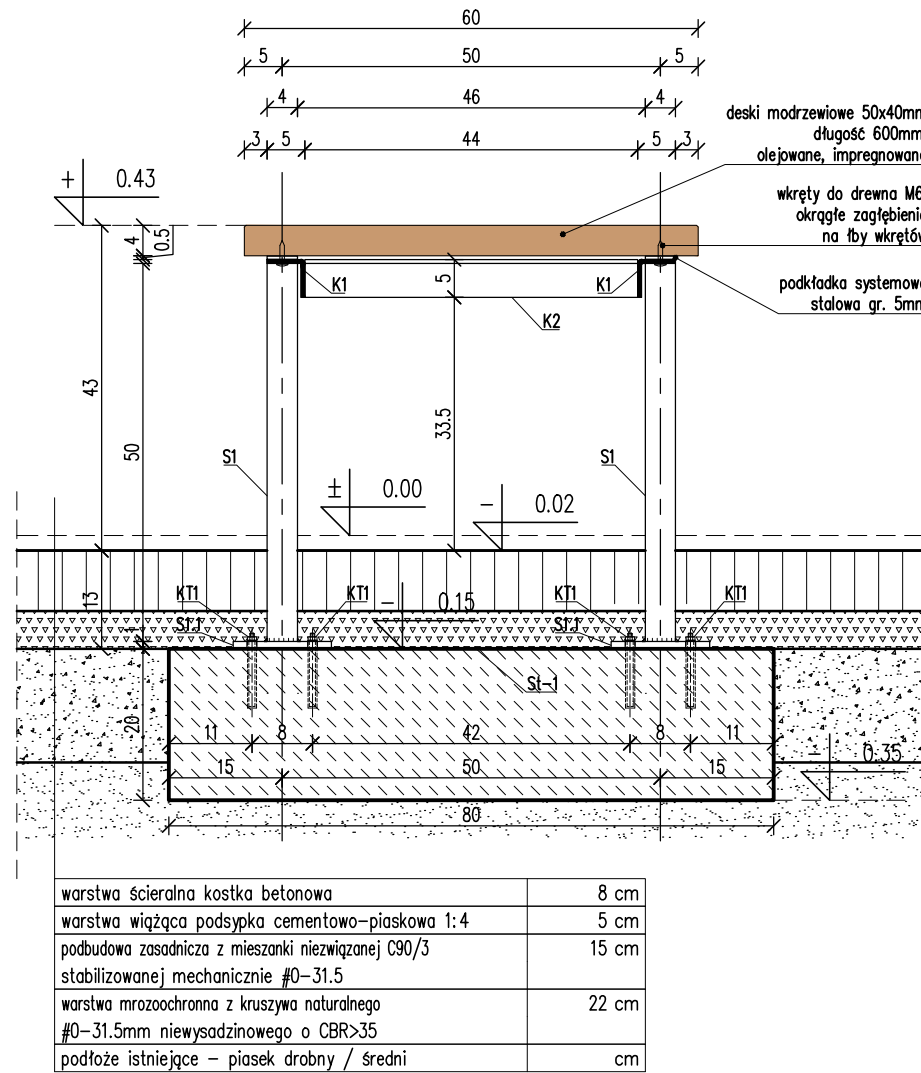
UKŁAD ELEMENTÓW KONSTRUKCYJNYCH – SKALA 1:10



UKŁAD DESEK – SKALA 1:10



PRZĘKRÓJ B-B – SKALA 1:10



PRZĘKRÓJ A-A – SKALA 1:10

ZESTAWIENIE ELEMENTÓW ŁAWKI PROSTOKĄTNEJ

OZNACZENIE	NAZWA ELEMENTU	PRZĘKRÓJ [mm]	DŁUGOŚĆ [mm]	IŁOŚĆ [szt]
St-1	FUNDAMENT – ŁAWA beton C12/15	–	–	2
S1	KSZTAŁTOWNIK ZAMKNIĘTY malowany proszkowo farbą mikrostrukturalną na kolor ceglany RAL 3016	40 x 40 x 3	500	4
S1.1	PŁASKOWNIK STALOWY	120 x 120 x 10	–	4
K1	KĄTOWNIK ZIMNOGIĘTY malowany proszkowo farbą mikrostrukturalną na kolor ceglany RAL 3016	L 50 x 50 x 5	2010	2
K2	KĄTOWNIK ZIMNOGIĘTY malowany proszkowo farbą mikrostrukturalną na kolor ceglany RAL 3016	L 50 x 50 x 5	440	4
KT1	KOTWA WKLEJANA M10	–	–	16

- UWAGI OGÓLNE:
- PROJEKT JEST OBJĘTY OCHRONĄ PRAWA AUTORSKIEGO I WSZYSTKIE INFORMACJE W NIM ZAWARTE STANOWIĄ WŁASNOŚĆ AUTORÓW OPRACOWANIA /Dz.U.94.24.83 z dnia 4.02.94 r./PROJEKT NIE MOŻE BYĆ UŻYWANY, KOPIOWANY I REPRODUKOWANY W CZĘŚCI LUB CAŁOŚCI BEZ PISEMNEJ ZGODY JEGO AUTORÓW.
 - NINIEJSZE OPRACOWANIE STANOWI INTEGRALNĄ CZĘŚĆ DOKUMENTACJI PROJEKTOWEJ ZAWIERAJACEJ: PROJEKT BUDOWLANY / PROJEKT ARCHITEKTONICZNO-BUDOWLANY I CZĘŚĆ OPISOWĄ, PROJEKT WYKONAWCZY / PROJEKT ARCHITEKTONICZNO-BUDOWLANY I CZĘŚĆ OPISOWĄ/ SPECYFIKACJE TECHNICZNE WYKONANIA I ODBIORU ROBÓT.
 - DOKUMENTACJA BRANŻY ARCHITEKTONICZNEJ STANOWI NADRZĘDNĄ CZĘŚĆ DOKUMENTACJI PROJEKTOWEJ.
 - WSZELKIE EWENTUALNE NIEZGODNOŚCI POMIĘDZY POSZCZEGÓLNYMI OPRACOWANIAMIS DOKUMENTACJI PROJEKTOWEJ POWINNY ZOSTAĆ ZGŁOSZONE I WYJAŚNIONE Z GŁÓWNYM PROJEKTANTEM.
 - WYKONAWCA JEST ZOBOWIĄZANY DO WYKONANIA WSZELKICH PRAC ZGODNIE ZE SZTUKĄ BUDOWLANĄ, OBOWIĄZUJĄCYMI PRZEPISAMI I NORMAMI ORAZ PRZY ZACHOWANIU PRZEPISÓW BHP.
 - ZASTOSOWANE ROZWIĄZANIA MATERIAŁOWE I TECHNOLOGICZNE POWINNY POSIADAĆ AKTUALNE ATESTY I CERTYFIKATY POZWALAJĄCE NA ICH STOSOWANIE.
 - WSZELKIE ZAMIENNE SYSTEMOWE ROZWIĄZANIA MATERIAŁOWE ORAZ TECHNOLOGICZNE, WZGLĘDEM PRZYJĘTYCH W DOKUMENTACJI PROJEKTOWEJ, POWINNY POSIADAĆ PARAMETRY WIZUALNE I TECHNICZNE NIE GORSZE OD ZASTOSOWANYCH W PROJEKCIE ORAZ POWINNY ZOSTAĆ PRZEDSTAWIONE DO AKCEPTACJI GŁÓWNEMU PROJEKTANTOWI.
 - WSZYSTKIE WYMIARY POWINNY ZOSTAĆ SPRAWDZONE PRZEZ WYKONAWCĘ NA BUDOWIE, A EWENTUALNE NIEZGODNOŚCI NIEZWŁOČNIE ZGŁOSZONE DO BIURA PROJEKTOWEGO, BĘDĄCEGO AUTOREM NINIEJSZEGO OPRACOWANIA.
 - PRZED PRZYSTĄPIENIEM DO ROBÓT WYKONAWCA POWINIEN PRZEDSTAWIĆ PRÓBKIS MATERIAŁÓW WYKOŃCZENIOWYCH, W TYM KOLORYSTYKĘ, DO AKCEPTACJI GŁÓWNEMU PROJEKTANTOWI, ZGODNIE Z ZAPISAMIS NINIEJSZEGO OPRACOWANIA.
 - WSZYSTKIE ELEMENTY STAŁOWE OCYNKOWANE I MALOWANE PROSZKOWO FARBĄ MIKROSTRUKTURALNĄ W KOLORZE CEGLANYM RAL 3016**

UWAGA:
WSZYSTKIE ELEMENTY DREWNIANE IMPREGNOWANE I OLEJOWANE NA KOLOR JASNOSZARY.
Przed przystąpieniem do robót wykonawca powinien przedstawić próbki kolorystyczne drewna do akceptacji głównemu projektantowi.

IŁOŚĆ: 6 ŁAWEK PROSTOKĄTNYCH

OBIEKT / ZAKRES OPRACOWANIA

BUDOWA CENTRUM INTEGRACJI SPOŁECZNEJ
PRZY UL. BOLESŁAWA PRUSA W POLICZNIE
WRAZ Z ZAGOSPODAROWANIEM TERENU
I INFRASTRUKTURĄ TECHNICZNĄ.

NR PROJEKTU

411

ADRES

ul. Bolesława Prusa
Policzna

NR DZIAŁEK

dz. nr 226/1, 226/2, 227/1, 227/2, 227/3,
228/1, 228/2; AM-5;
obręb: 0016 Policzna

INWESTOR: GMINA POLICZNA
ul. Bolesława Prusa 11, 26-720 Policzna

ARCHITEKTURA: isba GRUPA PROJEKTOWA sp. z o.o.
ul. Mosiężna 27 lok. 8, 53- 441 Wrocław
t.: +48 71 348 27 67 f.: +48 71 348 21 23
www.isba.com.pl biuro@isba.com.pl

ARCHITEKTURA: arch. JOANNA STYRYLSKA
PROJEKTANT: arch. JOANNA STYRYLSKA
SPRAWDZAJĄCY: arch. TOMASZ BONIECKI
OPRACOWANIE: arch. PATRYCJA JĘDRA

RYSLINEK

DETAL ŁAWKI PROSTOKĄTNEJ

DATA

02.2022

BRANŻA

STADIUM

SKALA

1:10

NR RYSUNKU

411 PW

NR PROJEKTU

STADIUM

BRANŻA/Rodz. RYS.

NR RYS.

REWIZJA

A

PW